



HM-Systemvoraussetzungen

Integrativ - Flexibel - Effizient

Stand: 2016-10

Die HM-Software Produkte sind stand-alone und im Netzwerk einsetzbar.

Bei Neuanschaffung

Server:

Microsoft Windows kompatibler Server, Intel® Xeon® Prozessor E3 Family Quad-Core (E5 bei hohem Datenaufkommen), 16 GB Arbeitsspeicher, 1 TB Festplattenkapazität (empfohlen RAID 10, basierend auf SAS 10k), Dateisystem NTFS, DVD-ROM-Laufwerk, Sicherungslaufwerk, Windows Server 2012 R2 (aktuelles Servicepack), Microsoft IIS 12 (aktuelles Servicepack), 1 Gbit Netzwerkkarte (Redundant)

Arbeitsplatz:

Microsoft Windows kompatibler PC, Prozessor Core i5 (i7 für Power-User), 8 GB Arbeitsspeicher, 256GB SSD Laufwerk, Dateisystem NTFS, 24" LCD-Display Wide-Screen, Windows 8.1 Professional, Microsoft Office Standard 2013, Microsoft Internet Explorer 11, Microsoft Edge oder Mozilla Firefox (aktuelle Version), .Net 3.5 und .Net 4.0.

Bei bestehender Hardware

Server:

Microsoft Windows kompatibler Server, Intel® Xeon® Prozessor E3 Family Quad-Core (E5 bei hohem Datenaufkommen), 16 GB Arbeitsspeicher, 500 GB Festplattenkapazität (empfohlen Raid 10), Dateisystem NTFS, DVD-ROM-Laufwerk, Sicherungslaufwerk, Windows Server 2012 (aktuelles Servicepack), Microsoft IIS 12 (aktuelles Servicepack), Qualitäts-Netzwerkkarten.

Arbeitsplatz:

Microsoft Windows kompatibler PC, Prozessor Core i5 (i7 für Power-User), 8 GB Arbeitsspeicher, 256 GB Festplattenkapazität, 19" LCD-Display Wide-Screen, ab Windows 7, Microsoft Office Standard 2013,

Microsoft Internet Explorer 10 oder Mozilla Firefox (aktuelle Version), .Net 3.5 und .Net 4.0 full.

Bitte beachten

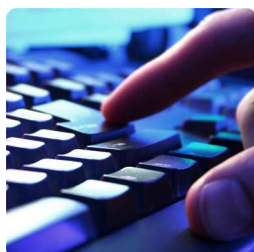
Wir weisen ausdrücklich darauf hin, dass wir für eventuell auftretende Kompatibilitätsprobleme, die durch Software von Drittherstellern verursacht werden, oder Kompatibilitätsprobleme, die durch ein fehlerhaftes Betriebssystem bzw. fehlerhafte Betriebssystempatthes oder nicht korrekter Installationsfolgen entstehen, keine Gewährleistung übernehmen.

Grundsätzlich sollte in einem Netzwerk der Server mit einer USV (Unterbrechungsfreie Stromversorgung) ausgestattet sein. Das verhindert Datenverluste bei Stromschwankungen und Stromausfällen.

Wir empfehlen die Installation einer Server-Datensicherung mit der die gesamte Serverplatte ohne Komprimierung gesichert werden kann.

Voraussetzungen für die Installation per Fernwartung

- Installierter MS-SQL-Server ab 2008 mit Management Studio. Microsoft IIS 7
- Teamviewer (kostenloses Gastmodul) auf dem Server und allen Client-PCs, auf denen HM-LIMS installiert werden soll (wird auch für spätere Wartungsarbeiten benötigt)
- Netzwerkanschluss (LAN) für Server und Client-PCs
- Lokale Admin-Berechtigungen während der Installation auf den zu installierenden Servern und Client-PCs
- Telefonisch jederzeit erreichbarer Ansprechpartner während der Installation für Eingaben, die per Teamviewer nicht möglich sind und eventuell zum Neustart des Systems.



Seit 1990 maßgeschneiderte und leistungsstarke Unternehmenslösungen.
LIMS-ERP-QS-Datenbanken-Internetportale für alle Einsatzbereiche
www.hm-software.de

